

股骨头坏死的早期症状

□张鑫杰

股骨头坏死又称股骨头无菌性坏死,或股骨头缺血性坏死,是骨坏死的一种。此病是由多种原因(主要致病因素为外伤、长期应用糖皮质激素、长期酗酒、风湿病、血液病、减压病等)导致的股骨头局部血运不良,引发股骨头血液循环障碍,从而使股骨头进一步缺血、坏死、骨小梁断裂、股骨头塌陷的一种病变。随着生活水平及生活条件的提高,加之现在诊疗仪器的普及应用,患此类疾病的患者越来越多,已引起医学界的广泛重视。

股骨头坏死早期症状主要表现为:一侧臀部、腹股沟或腰部疼痛,膝关节部位牵拉性疼痛,下肢怕冷、无力、有酸麻感;髋关节酸、困,有时呈间断性疼痛。这些症状不一定同时出现,可能仅表现出一两个症状,这些症状可能持续存在,也可能短期内消失、间断性出现。

股骨头坏死可发生于任何年龄,但是以20-60岁的患者居多,也有在儿童期发病的。开始多表现为髋关节或其周围关节的隐痛、钝痛,活动后加重,进一步发展可导致髋关节的功能障碍,严重影响患者的生活质量和

劳动能力。因此早期发现这一疾病非常重要。依据一些症状,这里有一些简单判断的方法,可帮您诊断是否患有股骨头坏死。

1. 髋关节疼痛向腹股沟区或臀部外侧、外侧或大腿内侧放射。
2. 髋关节僵硬、无力、活动受限,抬腿不灵活,早期出现的症状是盘腿或向外撇腿以及下蹲困难。

3. 跛行,即走起路来患肢不敢用力负重,左右摇摆,身体不稳,或脚样走路。

4. 膝痛,髋关节的牵拉性疼痛。特别是经常爱饮酒的年轻人,出现膝关节酸痛、隐痛,膝关节检查无异常时应高度警惕股骨头坏死。

5. 髋关节骨折、脱位或扭伤愈合后,又逐渐或突然出现髋部间歇性或持续性疼痛。行走活动后加重,有时为休息痛,疼痛多为针刺样或酸痛,应尽快检查。

6. 长期或短期大量使用激素后出现髋关节疼痛,多为隐痛、钝痛,常位于腹股沟,活动时明显,休息后减轻。

7. 老年人并发骨质疏松的,突然出现不能走路,或髋关节受限、疼痛,

应高度怀疑股骨头坏死。
8. 天气寒冷时,髋关节酸痛、疼痛加重,功能受限,穿鞋穿袜子不灵活。

9. 感冒发烧时,血沉加快,白细胞升高,患侧髋关节疼痛加重。

10. 患病时间长的患者会出现患侧肌肉萎缩、无力。

出现上面这些症状要高度怀疑是股骨头坏死,及时到医院检查,做到早发现、早治疗,避免后遗症。检查有无股骨头坏死的最基本的方法就是拍骨盆X光片,既简单又方便,一般医院均可以做。轻者股骨头有囊变;重者有塌陷、变形,关节间隙狭窄。如果X光片没发现什么异常,可以做髋关节磁共振检查,对早期的股骨头坏死也可发现。

对于股骨头坏死最重要的是早期发现,早期治疗,减轻负重,动静结合。郑州中医骨伤病医院专家团队总结了多年的治疗经验,发扬中医药特色,采用非手术疗法,归纳出“三补、三活、十步疗法”理论,辩证论治,综合治疗,已经治愈了许多患者,解除了他们的痛苦。

科室简介

郑州中医骨伤病医院骨坏死科是医院重点科室、龙头科室之一。科室拥有医师14人,均有多年从事骨坏死治疗的经验与技术;护理人员16人,服务热情,视病人如亲人。科室设有床位140余张,病房环境优雅、温馨,设有套间、标间、两人间、三人间,内设卫生间、淋浴、电视、电话、网线、中央空调,可满足不同层次的患者需求。河南省骨科专家组

及郑州市骨科专家组多名教授、知名专家每周定期来院查房,对疑难病患者精心会诊,按照医院“抓管理、重疗效、优服务”九字方针,想患者所想,急患者所急。每年有数千名康复患者从这里重新走上工作、学习的岗位。治愈一个患者,幸福一个家庭。郑州中医骨伤病医院骨坏死科全体医护人员竭诚为患者服务。

栏目协办

郑州中医骨伤病医院

地址:河南省郑州市航海东路经开第一大街 邮编:450016
电话:(0371)66728288 66728388 66728758 传真:(0371)66728358
网址:www.gushangbing.com E-mail:help@guoyongchang.com
乘车路线:在火车站乘33路、B17路,市内乘46路、59路、129路、727路公交车至开发区管委会下车

特色优势 介入治疗

——解放军第一五三医院心血管内科简介



解放军第一五三医院心血管内科是该院的重点科室,设有病床180张,现有3个病区。建院几十年来,解放军第一五三医院心血管内科经众多心血管医学工作者及专家的不断临床研究和探索,积累了丰富的临床治疗经验,在中原大地享有很高的声誉。尤其是近十几年来,他们在心血管病的介入治疗方面的研究更是取得了重大创新进展,科室年心血管介入手术达1500台(次),形成了专科特色和优势。

心血管内科擅长心血管介入治疗, 开展项目有:

● 冠脉PTCA(经皮腔内冠状动脉成形术)及冠脉支架术;包括急性心肌梗死急诊支架术、不稳定性心绞痛及稳定型劳力性心绞痛支架置入术,治疗冠心病、改良冠状动脉,从实质改善心肌供血。

● 心脏起搏器植入术;适用于



冠心病冠脉狭窄但已失去支架及外科手术机会以及扩张性心肌病、缺血性心肌病的患者。

● 心脏射频消融术:根治快速型心律失常,包括室上性心动过速、心房扑动、心房颤动、室性早搏、室性心动过速的电生理检查和射频消融术。

● 心脏封堵术:避免心脏开刀,治愈房缺、室缺、动脉导管未闭。

● 心脏起搏器植入术:包括单腔和双腔起搏器植入及主动脉电极心脏起搏器植入,自动复律除颤器植入,治疗症状性心动过缓、心室传导阻滞等。

● 肥厚梗阻型心肌病化学消融术:通过导管靶向消融肥厚心肌,降低肥厚梗阻型心肌病患者发病率和死亡率,改善预后。

● 心脏二尖瓣球囊扩张术:治疗风湿性心脏病、二尖瓣狭窄。

● 外周血管成形及支架置入术:包括肾动脉造影及支架置入术、锁骨下动脉造影及支架置入术,以及下肢动脉造影及血管成形术。

● 静脉血栓栓塞性病变及肺栓塞的介入诊断与治疗:包括深静脉造影及下腔静脉滤器置入术、选择性肺动脉造影及溶栓术等。

开展的专科特异性诊断检查有:
冠状动脉、肺动脉、肾动脉、外周动脉造影、心脏造影及压力测定、心脏电生理检查、心腔穿刺、心内膜活检。

远程心电监护系统:能够通过互联网实时远程监测,及时发现患者心电变化及其与症状的关联。

心血管内科治疗心血管病的传统优势有:

急性大面积心肌梗死、严重心律失常、顽固性心力衰竭、心绞痛、急性心肌炎、扩张性心肌病、难治性高血压及高血压病,各种原因的心律过慢,如病窦、三度房室传导阻滞。

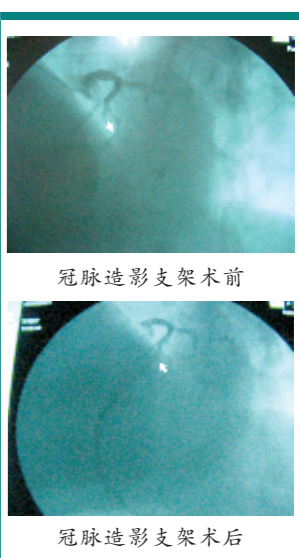


专家介绍

朱来武 一病区主任,副主任医师,河南省高血压、心血管内科专业委员会委员,从事心血管内科工作20多年,临床经验丰富,擅长心血管内科急、危、重症救治及各种心脏病介入治疗。科室年手术量600例。
联系方式:13613715189
科室电话:(0371)60645140

杨旭 心血管内科主任,二病区主任,主任医师,硕士研究生,从事心血管内科工作近30年,临床经验丰富,擅长心血管内科常见病及各种心脏病介入治疗。科室年手术量300例。
联系方式:13592581126
科室电话:(0371)60645140

张浩 三病区主任,副主任医师,从事心血管专业23年,曾在新疆医科大学新疆自治区起搏介入中心、北京同仁医院介入中心学习,所在病区年完成各种介入手术600例。
联系方式:13592662686
科室电话:(0371)60645145



来自北京医疗队、国家食管癌“早诊早治”示范基地的系列报道(四)

厚德精术乃立院之本

□李太平



医德医风教育已经成为林州市肿瘤医院的必修课,图为临床科室每周进行的“廉洁行医”学习。

一家好的医院,不仅要具有精湛的医疗技术,更重要的是要有一支医德医风良好、具有较高素质的职工队伍。

林州市肿瘤医院、食管癌防治研究所成立50多年来,始终以“维护患者和群众利益”为宗旨,以“厚德精术”为立院之本,长期强化医德医风教育,在食管癌防治事业中作出了突出贡献,被患者和社会誉为“值得信赖的好医院”。

林州市是我国最早建立肿瘤专科医院,从事食管癌研究和临床治疗的地区。多年来,在以中国医学科学院肿瘤医院为首的北京医疗队和以河南省肿瘤医院为主的河南省医疗队的大力支持下,林州市肿瘤医院逐步培养建立了一支高素质的专

业技术人员队伍。他们始终坚持科研与临床相结合的发展道路,积极引进国内外先进的医疗技术和先进设备,广泛参与国际学术交流,先后承担了国家“六五”、“七五”、“九五”、“十五”、“十一五”食管癌科研课题的研究,并获得多项国家级科研成果。自上世纪90年代以来,林州市肿瘤医院、食管癌防治研究所与国内高等院校、科研机构的合作交流活动更加频繁,

美国、英国、法国、意大利、日本、俄罗斯、瑞典、南非、伊朗、荷兰、德国等国的肿瘤专家和学者先后到林州市肿瘤医院考察并进行学术交流,对其在食管癌综合防治领域取得的进展给予了积极评价。林州市肿瘤医院每年接诊来自全国20多个省(自治区、直辖市)的患者1万余人(次),取得了良好的社会效益。

林州市肿瘤医院在千方百计提高食管癌防治水平的同时,也没有放松对职工的医德医风教育。他们坚持传统教育与建立长效机制相结合,建立全员职工医德医风考核制度和档案,所有从业人员自觉履行工作职责,恪尽职守,廉洁自律,其一言一行、一举一动都在患者和群众的监督之下。“依法行医,厚德精术”不仅成为工作规范,而且是每一位医务人员必须遵守的职业操守和行为规范。相信林州市肿瘤医院一定会成为更受患者和人民群众信赖的好医院!



林州市肿瘤医院举行“抵制滥用药物大签名”活动

林州市肿瘤医院、食管癌防治研究所是北京医疗队、国家食管癌“早诊早治”示范基地,是河南省新农合定点医院、职工医保定点机构。凡持本报到医院就医的住院患者,报销两人单程路费,优惠、减免治疗费、住院费10%(需加盖当地卫生机构或居委会、村委会公章)。

地址:林州市长安中路 邮编:456550
电话:(0372)6812524 6093011 传真:(0372)6812524
网址:www.lzzlyy.com

好消息! 发表职称晋升论文“快速通道”开通 《实用诊疗》征稿启事

《婚育与健康》(标准刊号:ISSN 1006-9488 CN 41-1245/R)学术理论版《实用诊疗》(月刊),由河南省卫生厅主管、医药卫生报社主办。本刊主要刊登医学教育、科研、临床中医、西医、中西医结合、公共医学、民族医药、预防保健、护理、检验、药学、卫生管理等相关的医学论文。

主要栏目:论著、临床经验、医学教学、学术探讨、老中医经验、医学研究、中西医结合、临床护理、医院管理、病例报告、医学影像、药物与临床、综述等。

一、来稿应能反映该学术领域的最新进展与水平。论点明确,论据充分,数据可靠,条理清晰,题文相符,文字简明。论著、综述、讲座一般不超过4000字,病例报告1000字左右,其余2000字左右为宜。

二、严格按照论文写作格式,注明作者姓名、性别、年龄、单位、职务、研究方向、联系方式。如果是多个作者,应注明顺序。

三、著作权相关事宜:作者文责自负;本刊根据需要可对来稿做文字修改、删节,凡有涉及原意的修改,则征求作者同意;来稿刊登后,赠送当期杂志两册。

四、快速通道:重大研究成果及国家自然科学基金等论文,可使用“快速通道”在最短时间内发表。

五、稿件请以附件形式发送至电子邮箱。

咨询电话:(0371)88882571 高玉元 QQ:270034961
投稿邮箱:syfezl@126.com
来信地址:郑州市纬五路47号医药卫生报社601室 邮政编码:450003

专业的团队、顶级的设备、缤纷的影像
为您量身定做各类视频
形象宣传片

video frequency & 形象宣传
视频 & Promo

专题视频已成为企事业单位在经营活动中的重要宣传载体,它可以清晰的展现企业优势、发展历史、文化信念……等等有效的传递给受众,具有形象直观的特点,可以对自身企业状况或建设成果、专题报道、促销活动等进行全面、清晰的展示,有助于树立良好的企业形象,提升品牌影响力。

河南医药卫生文化传播有限公司,致力于打造企业形象的建立与品牌宣传服务。拥有国内一流的设计团队、丰富的品牌传播经验,成功打造河南卫生文化宣传第一品牌。我们先后成功拍摄河南省卫生五年百位之星《民生事业》等专题片。

公司承接拍摄各类宣传片、企业形象宣传片、突出企业独有的标志、展现企业形象风采、为事业的发展增添动力。

总部地址:河南省郑州市纬五路47号河南医药卫生文化传播有限公司
分部地址:河南省郑州市经济技术开发区第一大街266号
联系电话:0371-65589375 65589213 网址:www.ywscm.com